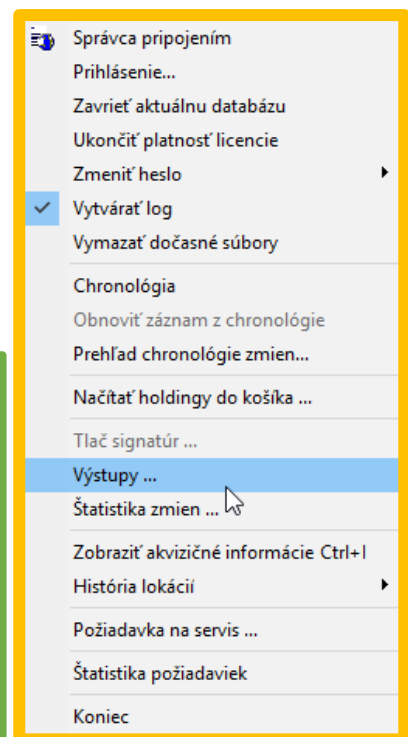


TVORBA CSV VÝSTUPOV

1. Prihlásime sa do ARL svojim menom a heslom.
2. Z horného menu vyberieme **FUNKCIE** a položku **Výstupy**.
3. Otvorí sa nám okno s výstupmi, kde si

Nie	Selekčné kritéria	Op	Hodnota
<input type="checkbox"/>	Kategória publikačnej činnosti	=	AAA, AAB, ABA, ABB
<input type="checkbox"/>	Rok vykazovania	=	2017
<input type="checkbox"/>	Označenie pre VS	=	e
<input type="checkbox"/>	Pracovisko (skratka)	=	savsocial



volíme položky ako na obrázku.

Kategória publikačnej činnosti sa potom volí podľa oblasti záujmu, časopisy, monografie, štúdie a podobne.

Rok vykazovania sa pri jednom roku zadáva cez „rovná sa“. Pri viac rokoch je to „bt“ čo znamená between a zapisuje sa cez čiarku. Čiže napríklad roky 2012 až 2015 budú zapísané ako **bt 2012,2015**.

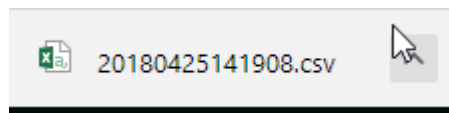
Označenie pre VS sa zapisuje vtedy, ak chceme zobrazíť len tie, ktoré nie sú príznakom vylúčené z VS – zápis „e“.

Pracovisko (skratka) zádava sa v tvare „sav+skratka ústavu“ – napr. Archeologický je savarche.

Ešte si treba „Zotriediť podľa:“ napr. Kategórie publikačnej činnosti.

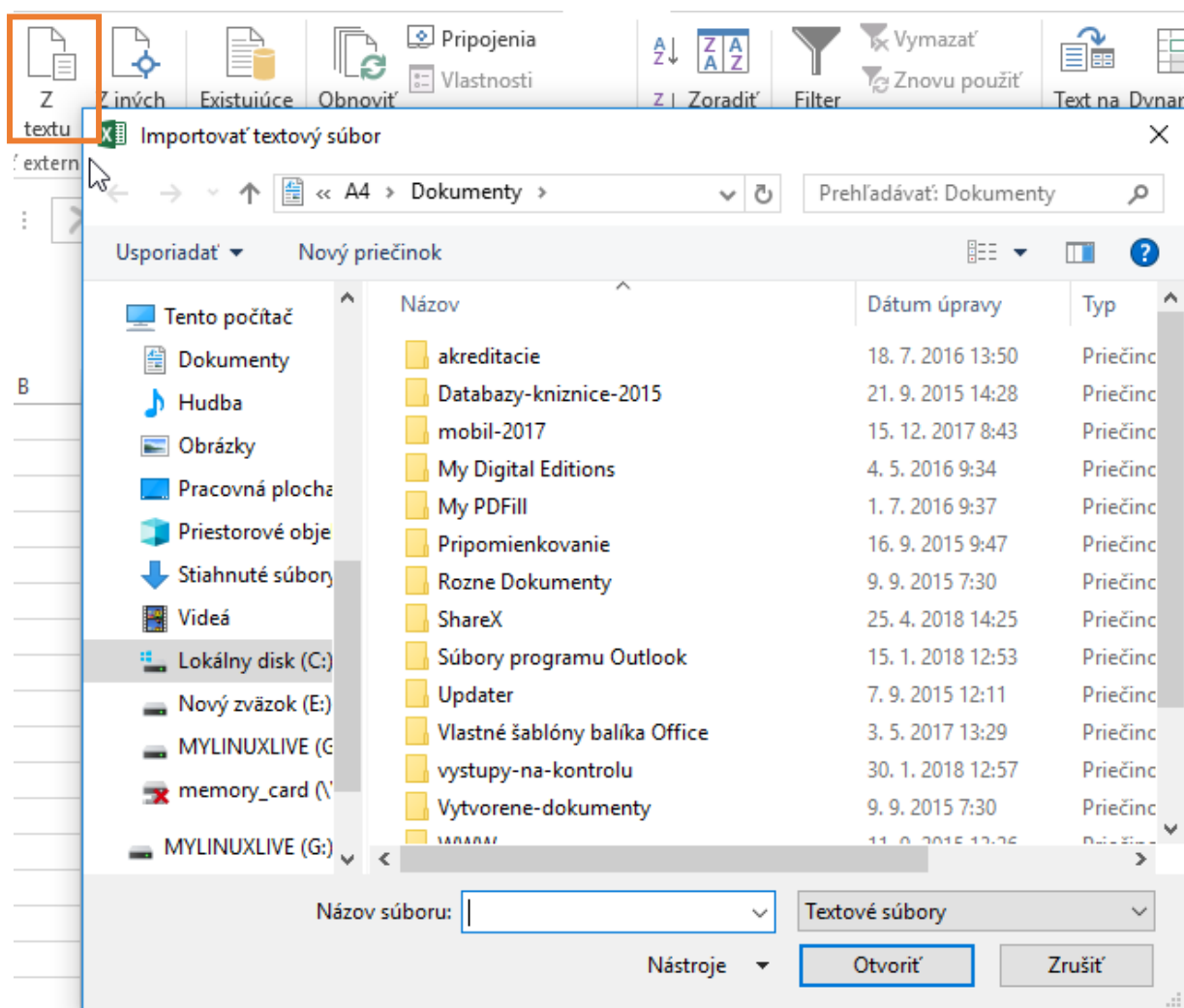
Po stlačení OK sa začne stahovať CSV súbor:

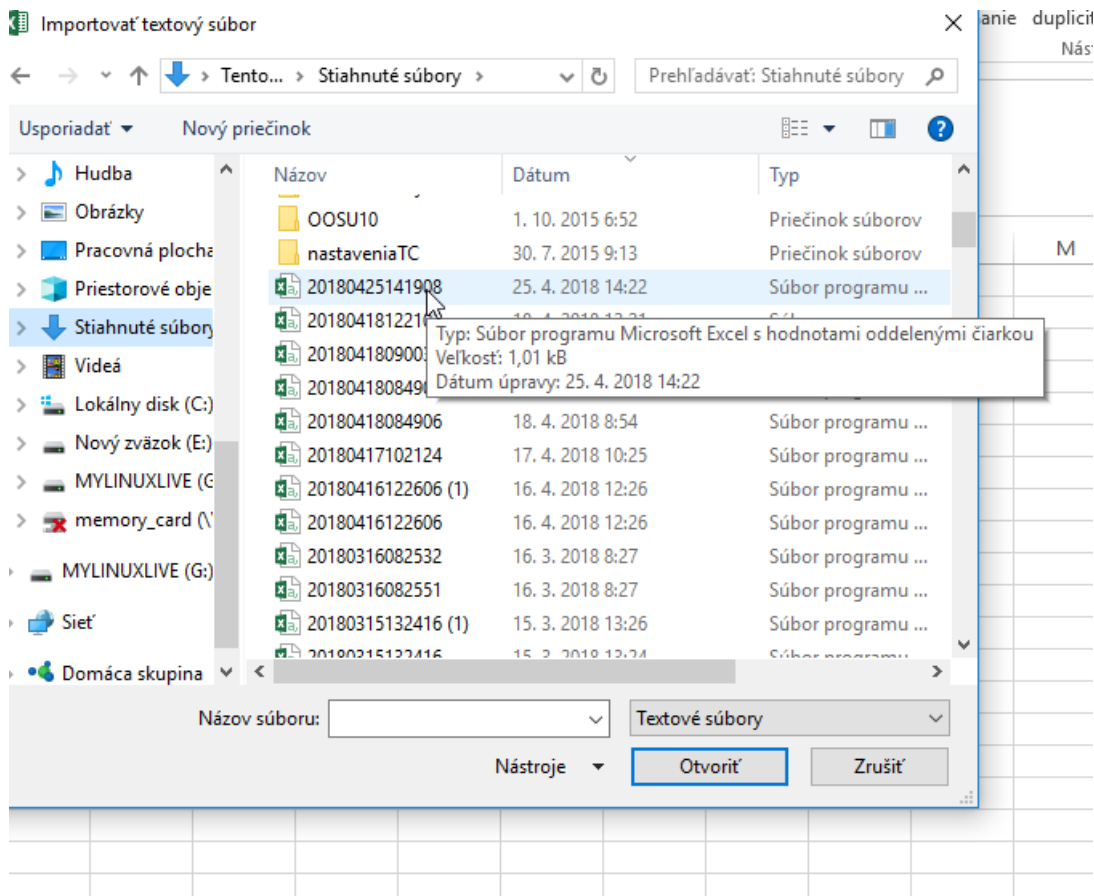
2 riadkov nájdených s podmienkou (SavUnEpc = AAA~AAB~ABA~ABB && !yev = 2017 && !exp = e && !pra = savsocio)
Bol vytvorený CSV súbor. Report: [20180425141908.csv](#)



Po stiahnutí CSV súboru si otvoríme EXCEL (nie hneď CSV) prepne sa na záložku **ÚDAJE**.

Volíme potom Import externého súboru „Z textu“ a nájdeme si CSV súbor, ktorý sme si niekam stiahli (zvyčajne to býva v Stiahnutých súboroch).





V Sprievodcovi importom volíme položky ako na obrázku – Oddelené, Unicode (UTF-8), a v ďalšom okne ako Oddelovač dáme „čiarku“.

